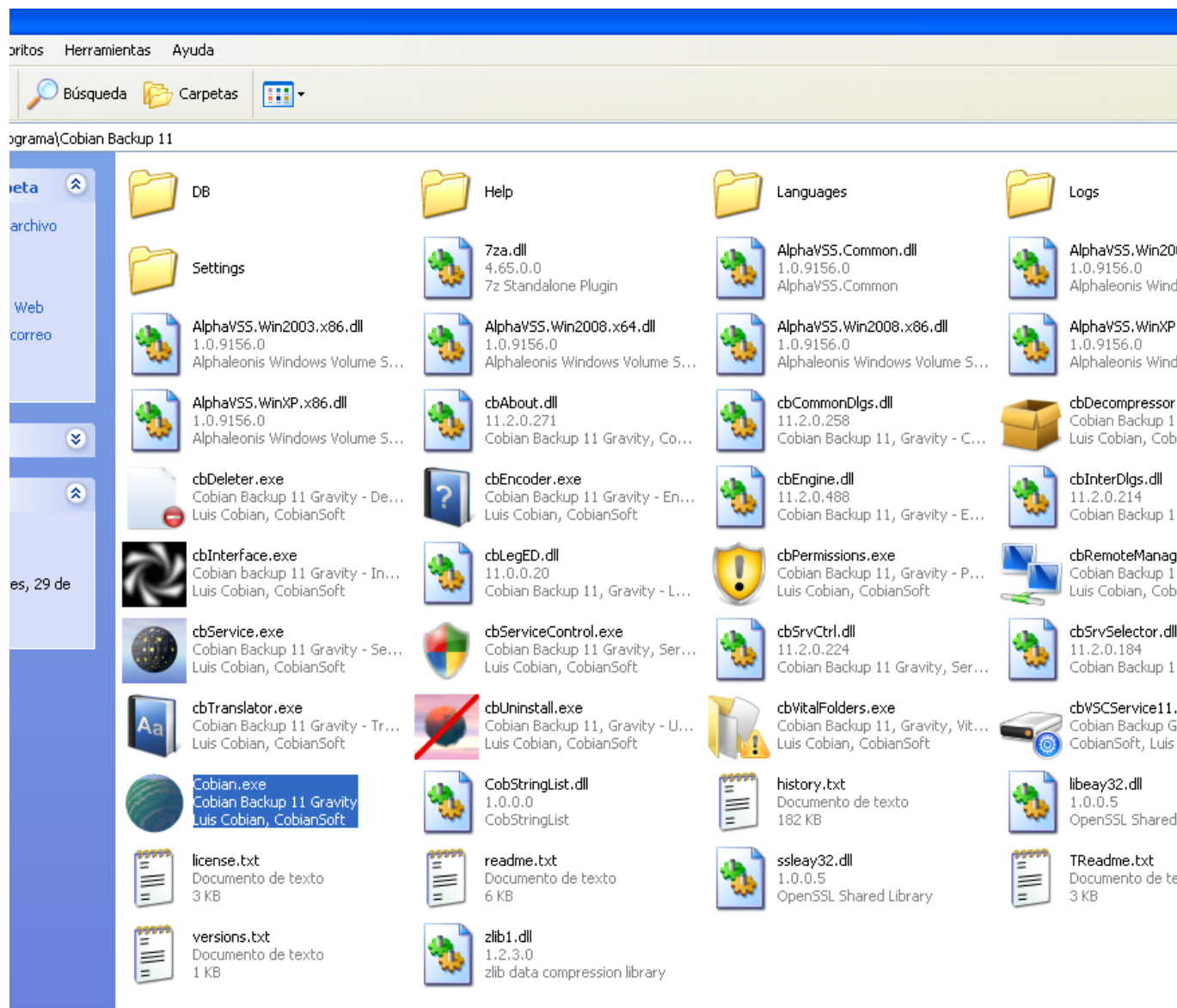


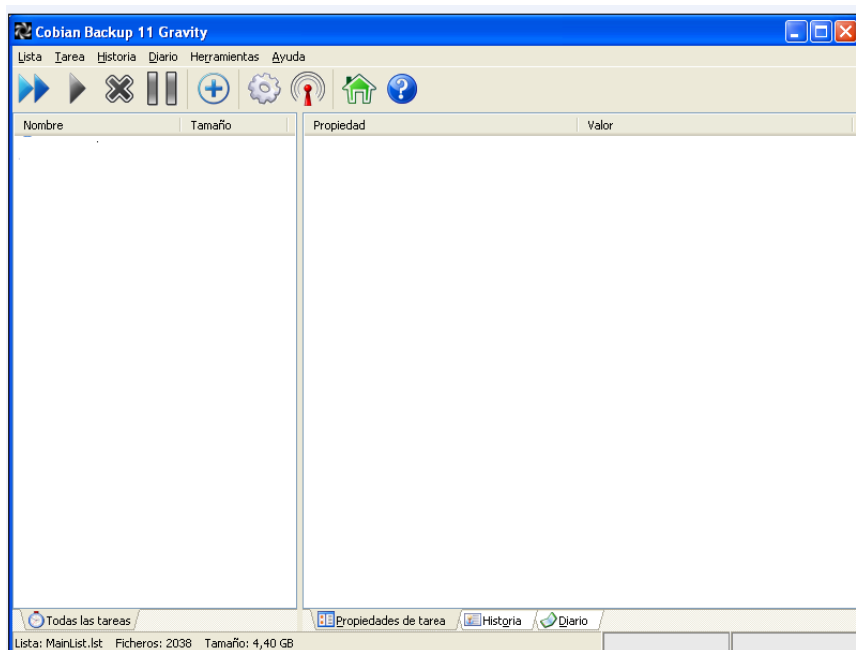
## MANUAL BÁSICO PARA REALIZAR COPIAS DE SEGURIDAD CON EL PROGRAMA COBIAN BACKUP 11 (Gravity)

Enlace para descargarse el programa, la versión que utilizo es Cobian Backup 11 (Gravity): <http://www.cobiansoft.com/cobianbackup.htm>

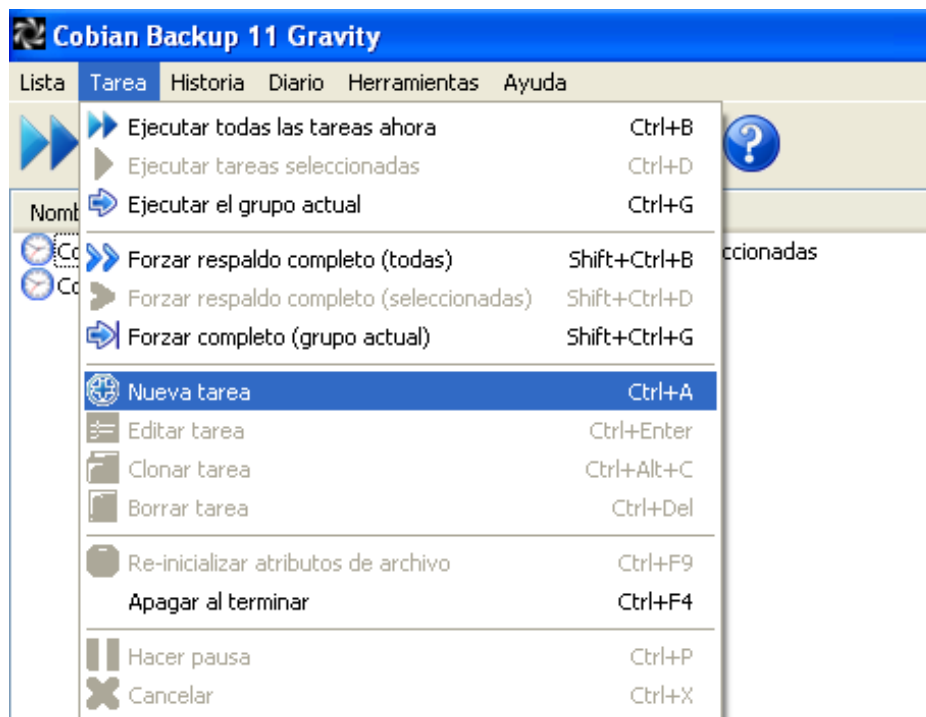
1. Una vez descargado se instala (archivo Cobian. Exe)



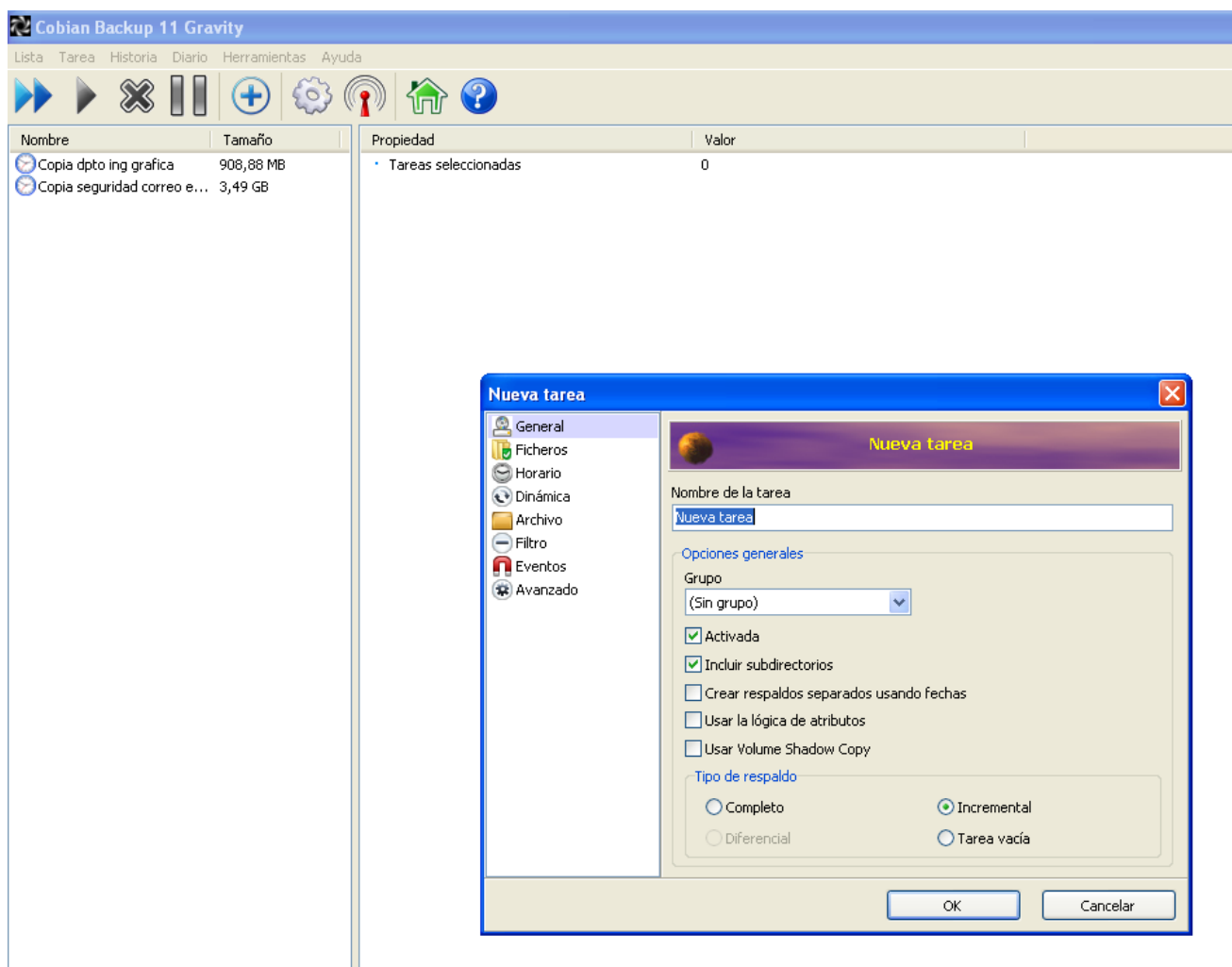
2. Se abrirá la siguiente pantalla:



3. Abrir la pestaña Tarea y seleccionar nueva Tarea:



4. Se mostrará la siguiente pantalla:



5. En la columna de la izquierda seleccionar la opción **General**

En la parte derecha en **Nombre de la tarea**, escribir el nombre que se quiera dar a la copia de seguridad que se va a hacer

En **Opciones generales** chequear los recuadros:

- Activada
- Incluir subdirectorios

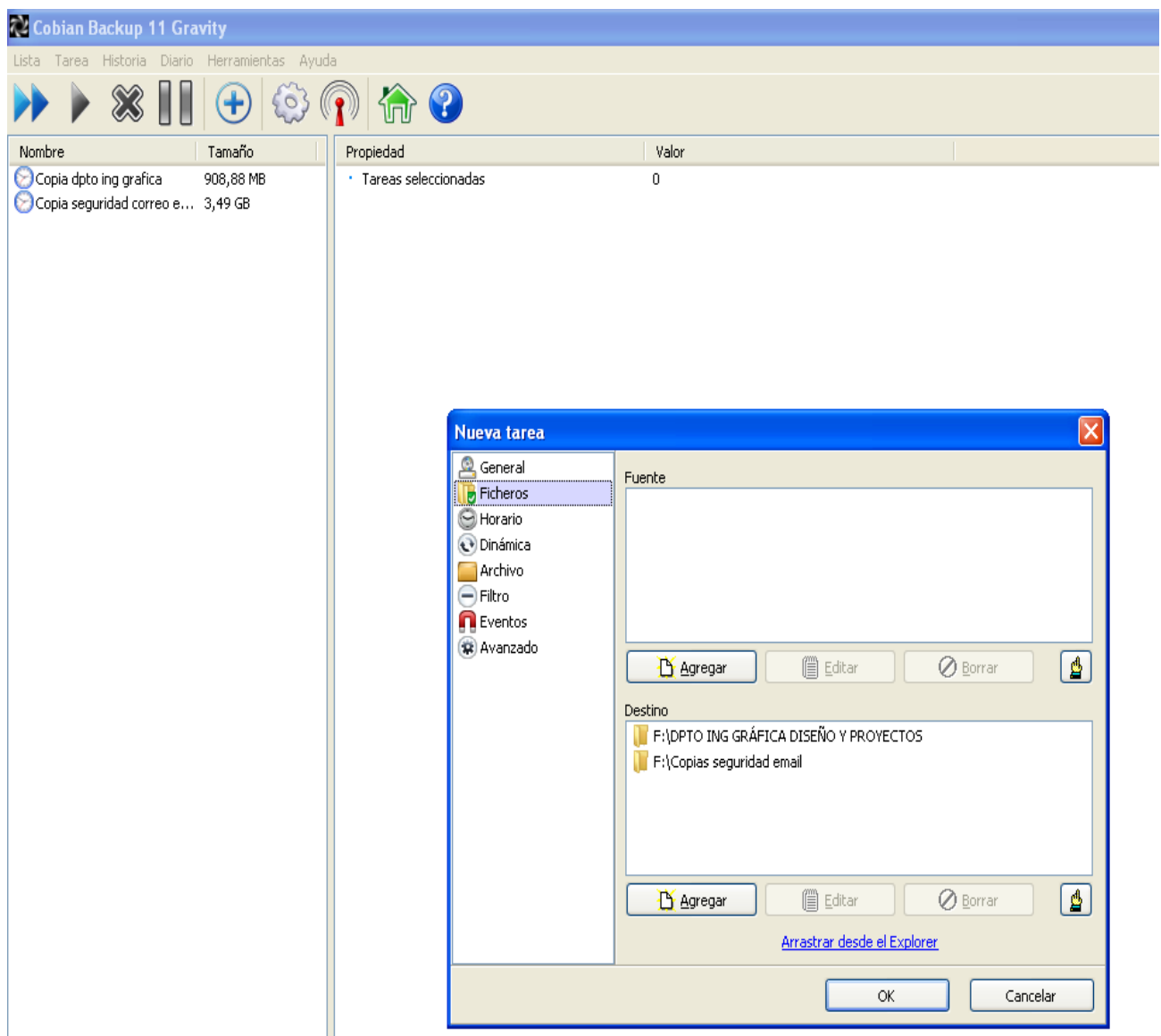
En **Tipo de respaldo** seleccionar:

- Incremental (este tipo de respaldo hará que una vez hecha la primera copia de seguridad, en las siguientes solo se copiará lo que se modifique o se incluya nuevo)

## 6. Seguidamente en la columna de la izquierda seleccionar **Ficheros**

En la parte derecha en **Fuente** pinchamos el botón de **Agregar** y elegimos los archivos o directorios de los cuales queremos hacer la copia de seguridad

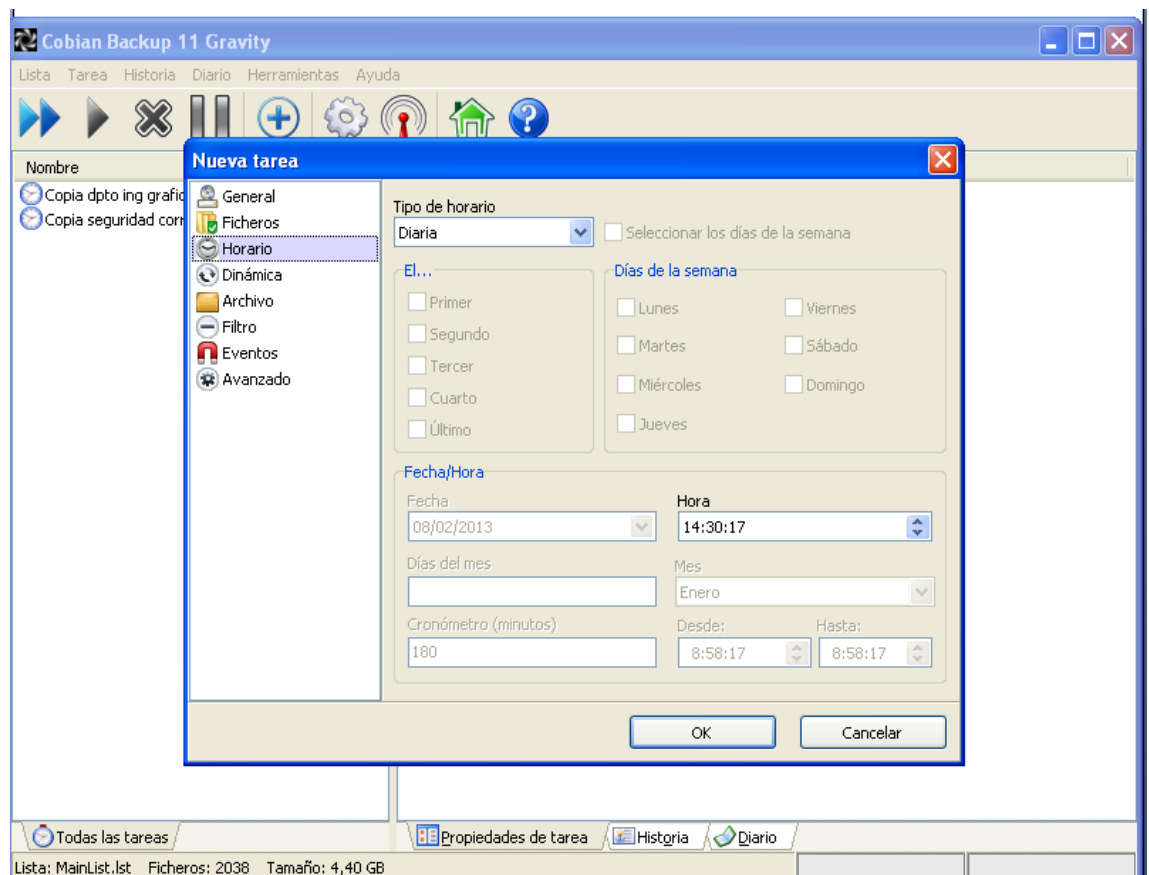
En **Destino**, seleccionamos el directorio de destino para lo cual hemos de crearlo previamente.



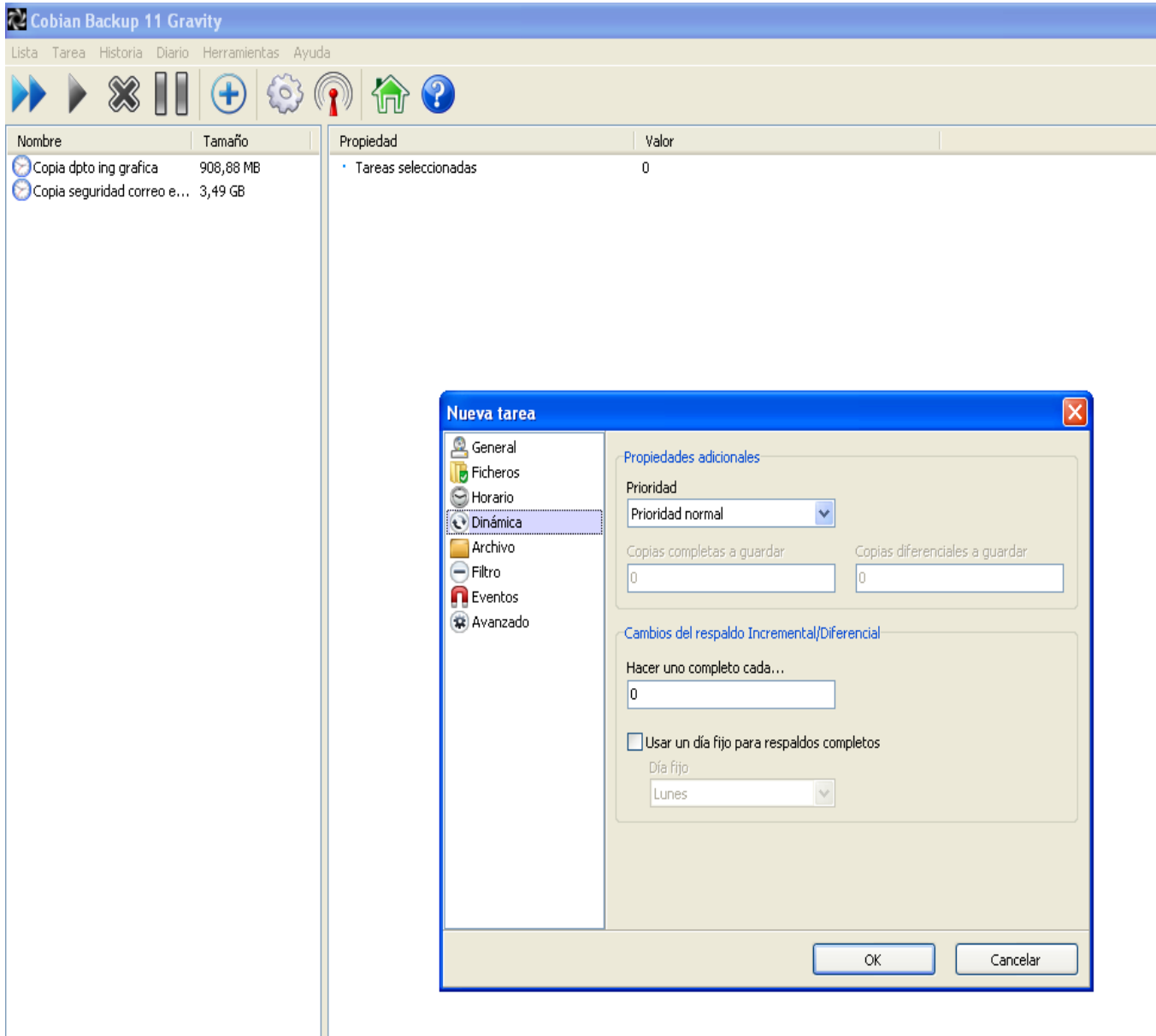
## 7. Volvemos a la columna de la izquierda y seleccionamos **Horario**

En **Tipo de horario** tenemos un desplegable donde podemos seleccionar cuando queremos que se haga la copia de seguridad, Diaria, Semanal, Mensual...

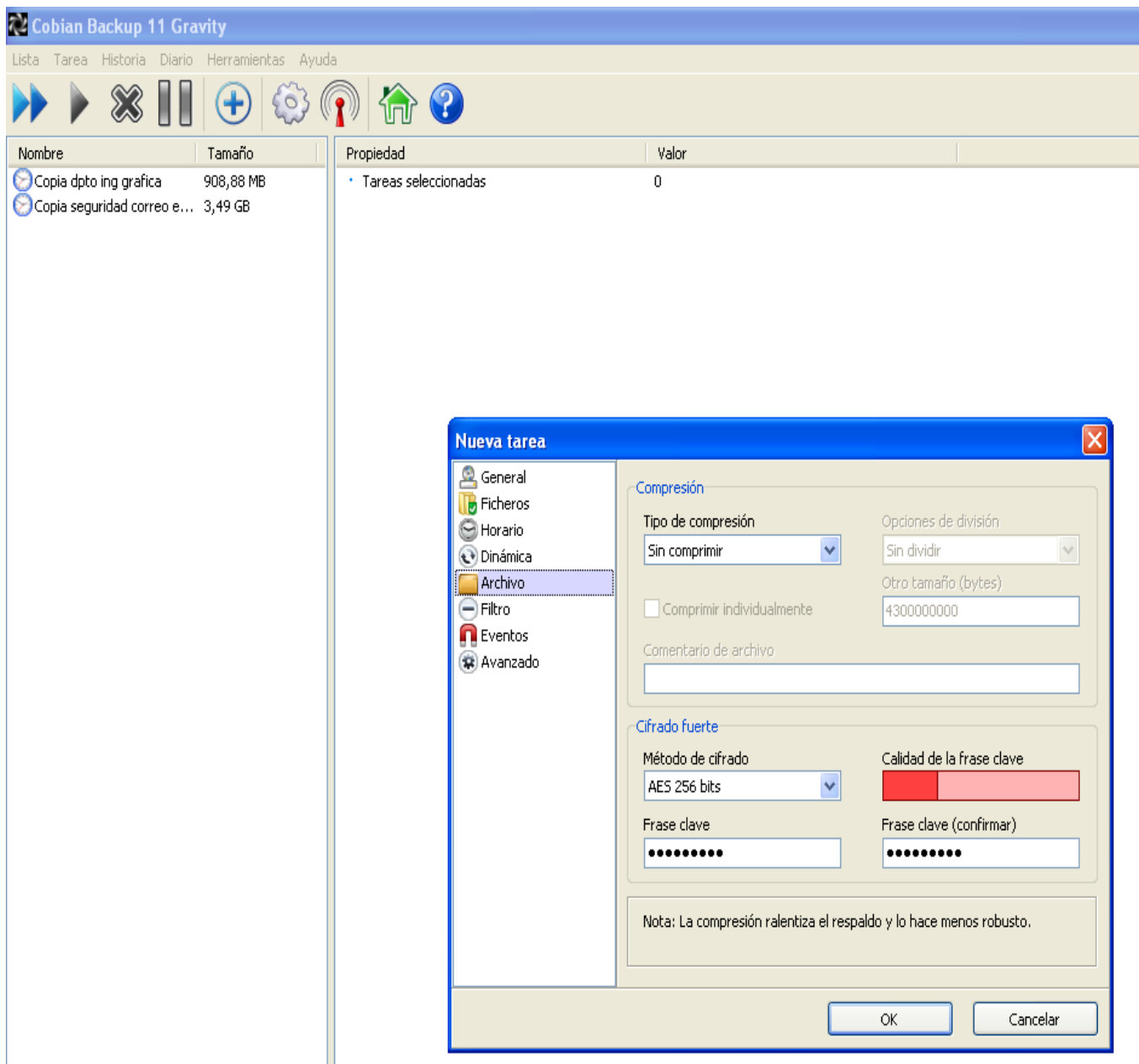
En **Hora**, elegimos la hora en la que queremos que nos haga la copia de seguridad.



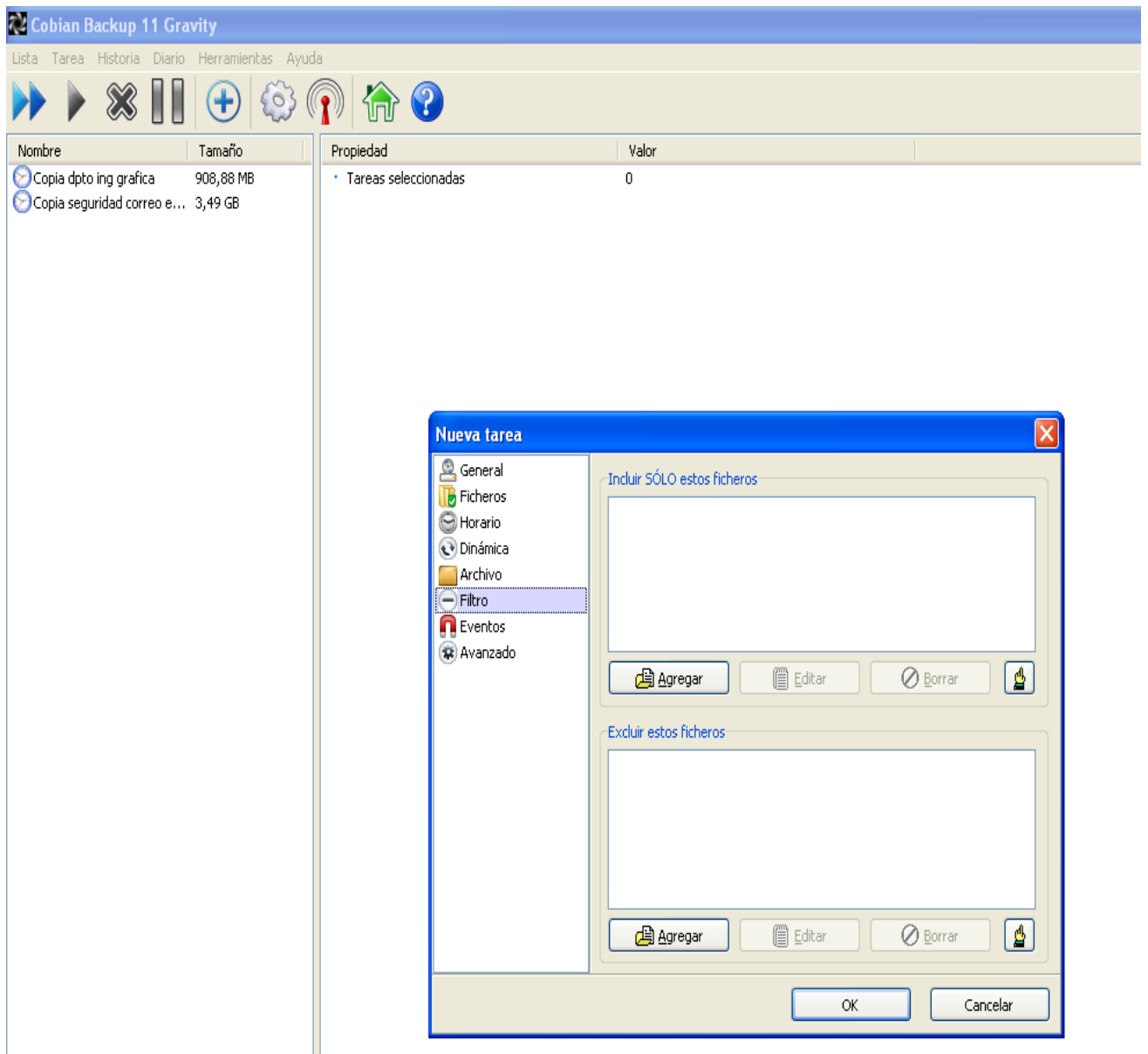
## 8. La opción **Dinámica** se deja como está



9. La opción **Archivo** se deja tal cual está, si una vez que tengáis el programa queréis profundizar un poco más, en esta opción en **Cifrado Fuente** se puede programar un método de cifrado para que los archivos copiados estén cifrados y solo se puedan abrir con un descifrador que incluye el programa y con una clave que vosotros le daréis.

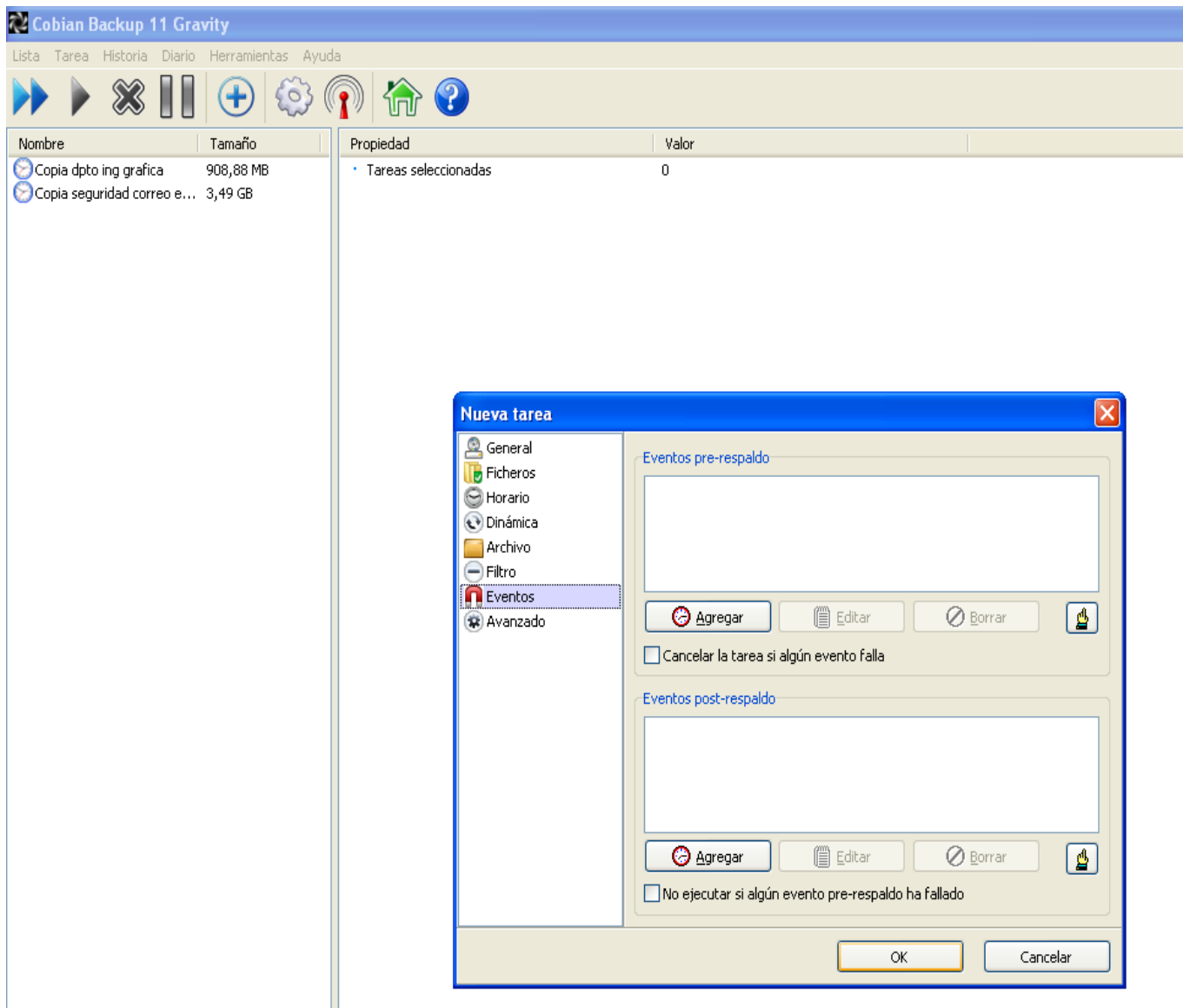


10. En **Filtro**, se deja tal cual está y no se pone nada

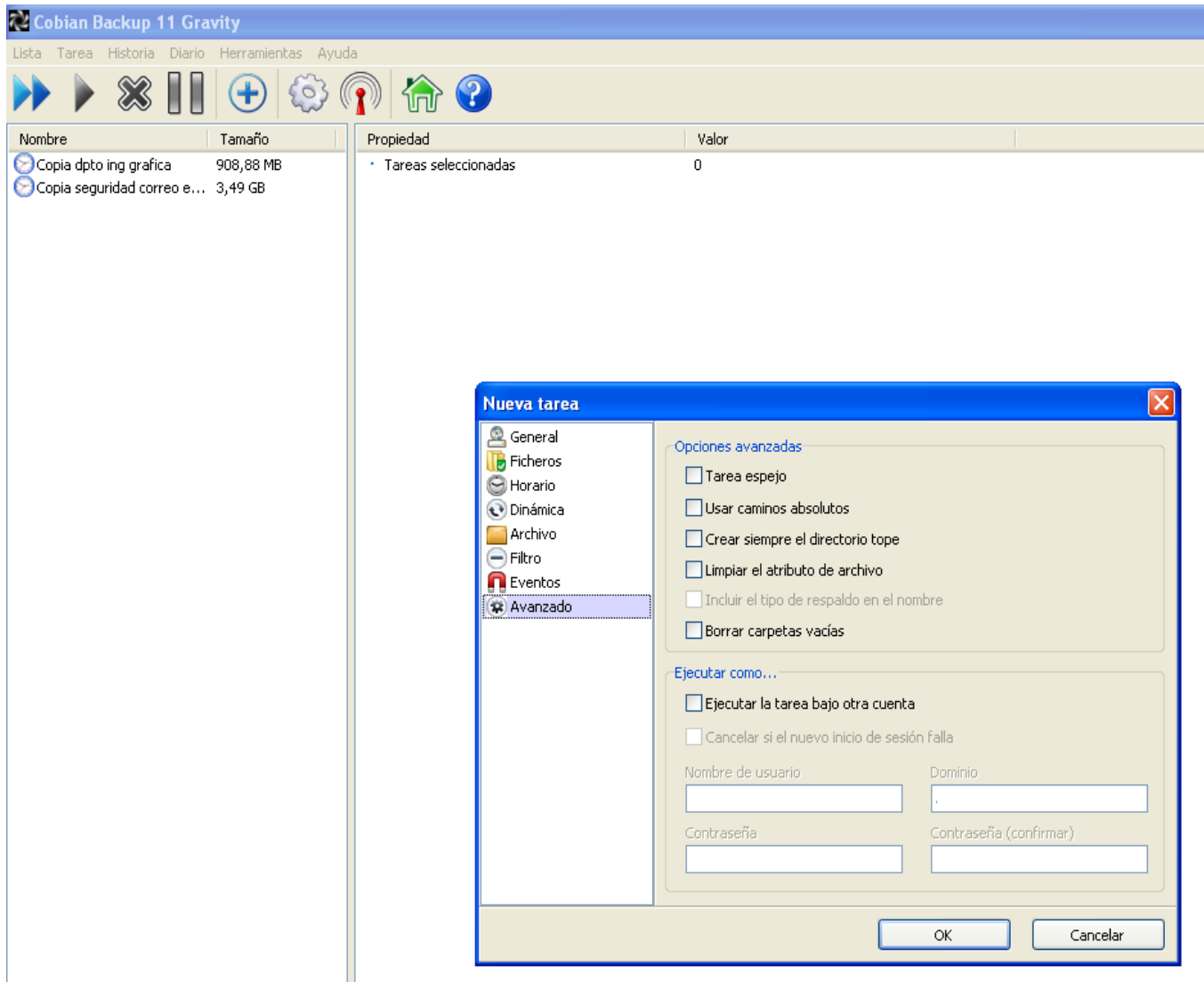




11. En **Eventos**, tampoco se pone nada y se deja como está



12. En **Avanzado** no se selecciona nada. Hay que tener cuidado de que no esté seleccionada la casilla, **Tarea espejo**, ya que si lo está, en todas las copias de seguridad que hagamos el archivo origen será igual que el destino, por lo que si borramos algo por error en el origen también lo borrará en el destino.



13. A efectos de tener registros de las copias de seguridad que hacemos, hay dos pestañas **Historia** y **Diario**, que nos muestran el histórico de las copias que hacemos y las fechas de cuando se hicieron. Para ver el histórico hay que tener seleccionada una tarea.

